



Population – santé

3 093 874 femmes en 2018 soit **51,5 %** de la population régionale

Âge moyen à la parentalité en 2020
(unité : ans)

Âge moyen à la parentalité (ans)	Département	Part de femmes en 2018 (%)
29,7	Aisne	32,6
30,4	Nord	33,2
30,8	Oise	33,7
29,5	Pas-de-Calais	32,0
30,0	Somme	32,7
30,2	Hauts-de-France	32,9
31,2	Métropole	34,1

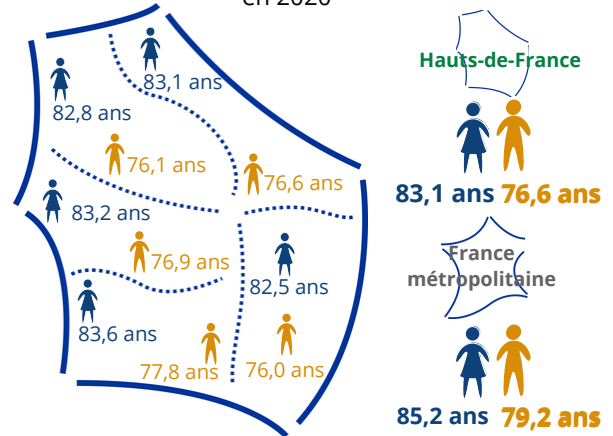
Source : Insee, état civil.

Famille monoparentale dont le parent est une femme en 2018 (%)

83,4
85,7
82,1
85,1
83,1
84,7
82,5

Source : Insee, recensement population 2018

Espérance de vie à la naissance en 2020



Source : Insee, état civil, estimations de population.



En 2018, les femmes des **Hauts-de-France** sont moins souvent mariées (**33,3 %**) que les hommes de la région (35,3 %). Elles le sont également moins que les **Françaises (34,2 %)**. La part de femmes mariées varie de 32,3 % dans le Nord à 34,8 % dans l'Oise.

Source : Insee, recensement de la population 2018.

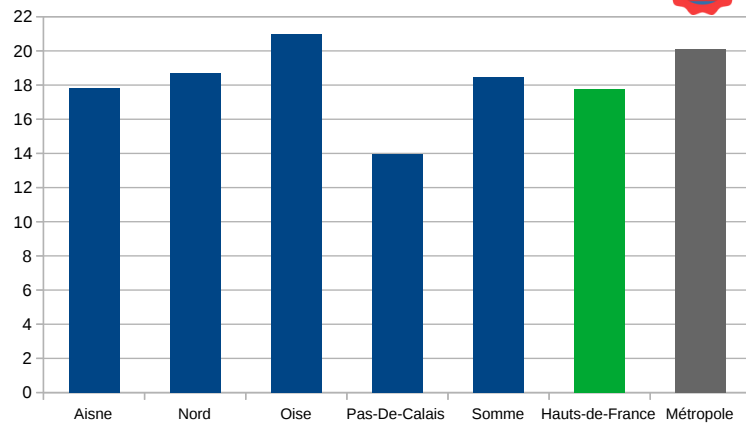


Représentation politique

Part d'élus dans les assemblées politiques en 2021(en %)

Catégorie	Hauts-de-France (%)	Métropole (%)
Maires	17,7	20,1
1er adjoints	30,5	33,4
2e adjoints	40,8	42,1
Autres conseillers municipaux	43,6	44,9
Ensemble	40,7	42,2
Conseillers départementaux	50,0	50,0
Conseillers régionaux	48,8	48,6

Part de femmes maires en 2021 (en %)



Source : Ministère de l'Intérieur, répertoire national des élus, décembre 2021.



Enseignement – éducation

Taux de scolarisation de 15 à 17 ans en 2018 (en %) *

Département	Femmes (%)	Hommes (%)
Aisne	95,5	92,0
Nord	95,7	94,0
Oise	96,4	94,9
Pas-de-Calais	95,6	92,5
Somme	95,8	93,7
Hauts-de-France	95,8	93,6
France métropolitaine	96,6	95,3

Sources : * Insee, recensement de la population 2018 ; ** Ministère de l'éducation nationale, de la jeunesse et des sports, toutes filières confondues (générale, technologique et professionnelle).

Réussite au bac session 2020 (en %) **

Département	Femmes (%)	Hommes (%)
Aisne	93,9	91,7
Nord	96,3	92,8
Oise	96,1	92,2
Pas-de-Calais	95,9	93,3
Somme	96,3	91,9
Hauts-de-France	96,0	92,7
France métropolitaine	96,5	93,5

Diplômés de l'enseignement supérieur en 2018 (en %) *

Département	Femmes (%)	Hommes (%)
Aisne	20,4	17,8
Nord	28,6	28,5
Oise	27,2	24,5
Pas-de-Calais	22,1	20,9
Somme	24,6	22,3
Hauts-de-France	25,6	24,4
France métropolitaine	31,9	29,9



1 065 700 femmes en emploi en 2018, soit **47,3 %** des personnes qui se déclarent en emploi.

Taux d'emploi
de 25 à 54 ans en 2018 (en %)



Aisne	70,0	79,9
Nord	70,7	79,8
Oise	75,6	84,4
Pas-de-Calais	68,9	80,8
Somme	73,5	81,3
Hauts-de-France	71,1	80,8
France métropolitaine	76,6	83,8

Taux de chômage
de 25 à 54 ans en 2018 (en %)



Aisne	16,5	14,5
Nord	15,8	14,5
Oise	12,8	10,6
Pas-de-Calais	15,5	13,3
Somme	14,3	12,7
Hauts-de-France	15,2	13,5
France métropolitaine	12,5	10,6

Part de salariés de 25-54 ans à temps partiel
en 2018 (en %)



Aisne	26,7	5,1
Nord	27,4	5,8
Oise	19,7	4,0
Pas-de-Calais	30,3	4,9
Somme	25,4	5,7
Hauts-de-France	26,6	5,2
France métropolitaine	24,4	5,4



Rapport

Aisne	5,2
Nord	4,7
Oise	4,9
Pas-de-Calais	6,2
Somme	4,5
Hauts-de-France	5,1
France métropolitaine	4,5

Source : Insee, recensement de la population 2018.

Les créatrices d'entreprises

En 2020, **29,5 %** des créateurs d'entreprises sont des femmes dans les Hauts-de-France, contre **28,8 %** en France métropolitaine.

Source : Insee, répertoire des entreprises et des établissements 2020.



Les femmes aux postes de direction

Part des femmes parmi les dirigeants d'entreprise (en %)

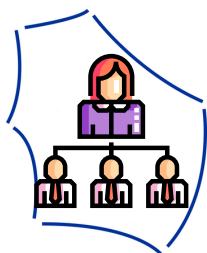
Dirigeants non-salariés

Micro-entrepreneurs	40,6
Entrepreneurs individuels	46,2
Gérants majoritaires de société	25,3

Dirigeants salariés

Dirigeants de SA ou de SAS (*)	19,7
Gérants minoritaires de SARL (*)	21,0

Cadres dirigeants salariés ()** 22,2



Part des femmes aux emplois de direction de la fonction publique (en %)

Fonction Publique d'État	34,1
Fonction Publique Territoriale	34,8
Fonction Publique Hospitalière	53,3
Ensemble des trois fonctions publiques	45,3

Source : Insee, base non-salariés 2019 et fichier tous salariés 2019.

Source : Insee, Siasp 2019; traitements Sdessi-DGAFF.

* SA : Société anonyme, SAS : Société par actions simplifiées, SARL : Société à Responsabilité Limitée

**Les cadres dirigeants salariés ne sont définis que dans l'ensemble des entreprises de 250 salariés et plus. Ils incluent notamment les dirigeants salariés des entreprises de 250 salariés et plus.

Pour en savoir plus, voir l'Insee Références « Femmes et hommes, l'égalité en question », Edition 2022



Revenus - salaires

Salaire net horaire moyen ensemble des salariés*
en 2019 (en €)



Écart (en %)

Aisne	12,2	14,2	- 14,1
Nord	13,3	15,7	- 15,3
Oise	13,9	16,7	- 16,8
Pas-de-Calais	12,1	14,2	- 14,8
Somme	12,3	14,6	- 15,8
Hauts-de-France	12,9	15,3	- 15,7
France métropolitaine	14,2	16,8	- 15,5

Écarts de revenu entre les femmes et les hommes aux fonctions de direction des entreprises et de la fonction publique (en %)



Dirigeants non-salariés

Micro-entrepreneurs	- 21,1	- 19,1
Entrepreneurs individuels	- 27,6	- 21,8
Gérants majoritaires de société	- 28,0	- 27,0

Dirigeants salariés

Dirigeants de SA ou de SAS	- 31,0	- 28,8
Gérants minoritaires de SARL	- 15,1	- 20,1
Autres	- 38,6	- 33,1

Cadres dirigeants salariés*

	- 27,1	- 22,5
--	--------	--------

Emplois de direction de la fonction publique (Ensemble)

	- 12,4	- 13,0
--	--------	--------

* Les cadres dirigeants ne sont définis que dans les entreprises de 250 salariés ou plus.

Revenus d'activité pour les dirigeants non-salariés et salaires nets pour les dirigeants salariés.

Sources : Insee, Siasp 2019, traitements Sdessi-DGAFF, base Non-salariés 2019, base Tous salariés 2019.



www.insee.fr

* Champ : secteur privé et entreprises publiques. Sont exclus les apprentis, les stagiaires, les salariés agricoles et les salariés des particuliers employeurs.

Sources : Insee, DADS-DSN, fichier salariés au lieu de résidence, 2019.

Retrouvez **19 indicateurs régionaux sur les inégalités entre les femmes et les hommes** en libre accès sur insee.fr



Mesurer pour comprendre

Hauts-de-France

insee.fr

